



SWITCH edu-ID

Das Identitätsmanagement Framework
der Schweizer Universitäten

SWITCH

Christoph Graf
christoph.graf@switch.ch

DFN Betriebstagung, Berlin, 25.9.2018

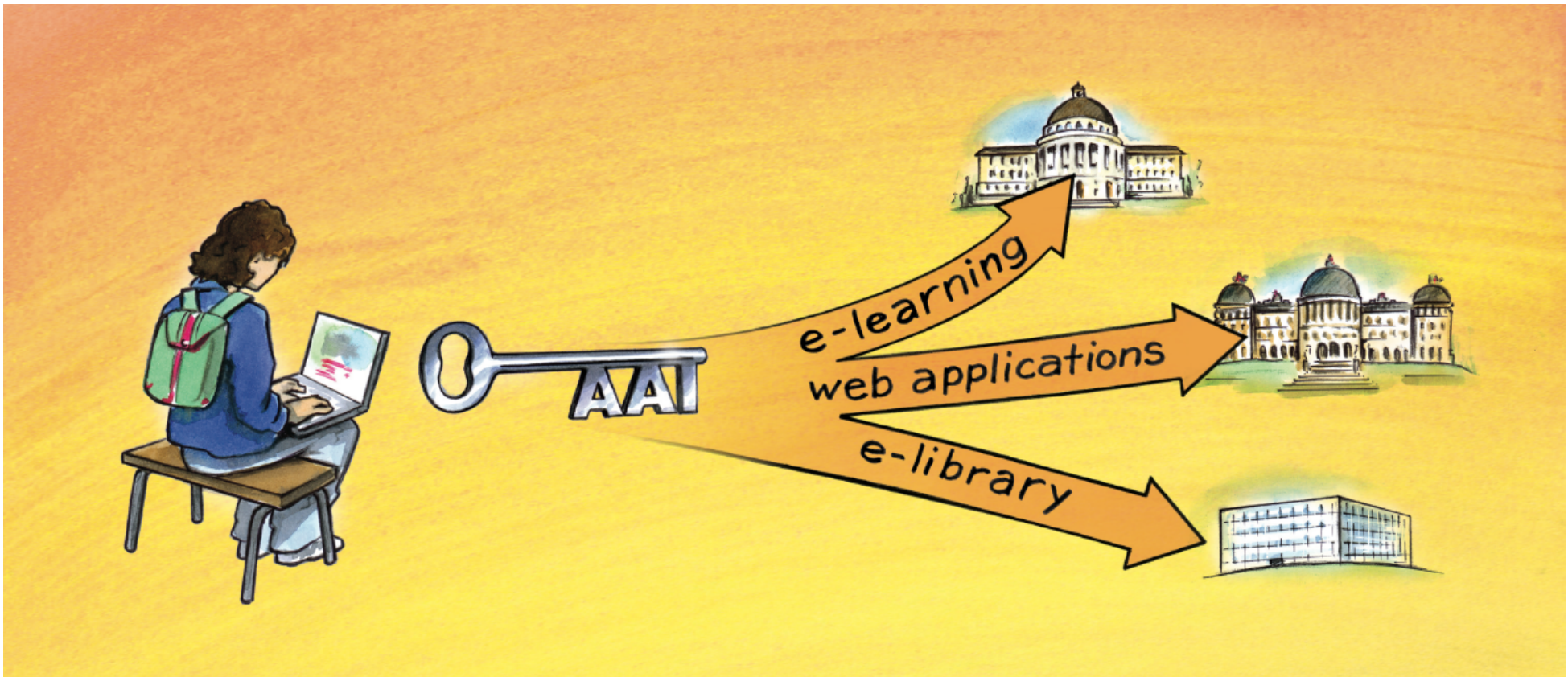
Überraschendes von der DFN-Betriebstagung

- DFNconf: Servicespezifisches Self-Service-Portal als Workaround für Organisationen ohne AAI
 - Gibt es wirklich Organisationen ohne AAI? Liegt's am Können, Wollen oder Dürfen?
 - Es aber auch an «AAI-Organisationen» Leute ohne AAI-Konto... und darum geht es nun...

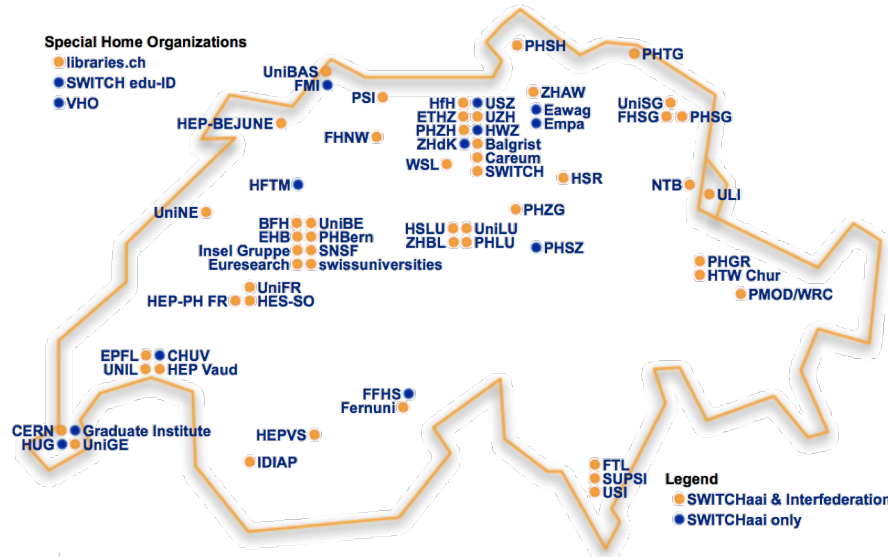
Auslegeordnung

- Die Erfolgsgeschichte der SWITCHaai
- Anhaltendes Wachstum, neue Trends und Anforderungen
- Die Antwort: SWITCH edu-ID
- IdM an Universitäten
- Stand der Umsetzung der SWITCH edu-ID
- Der Blick über den Sektorrand

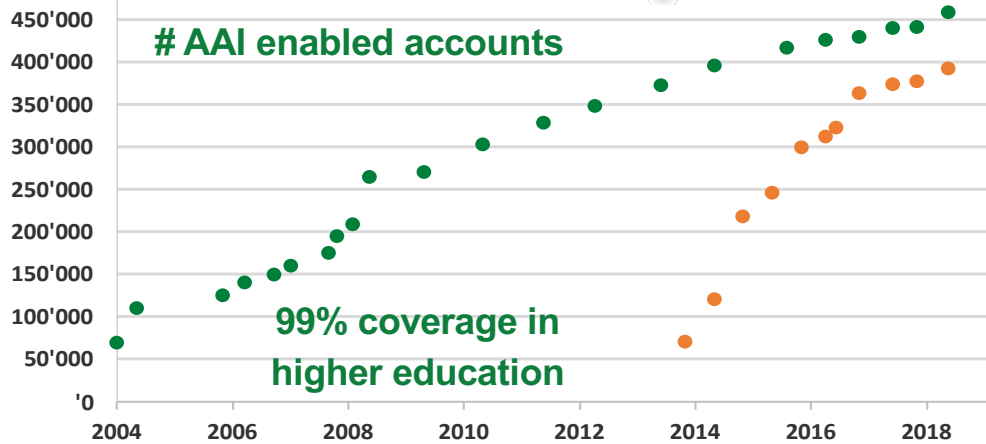
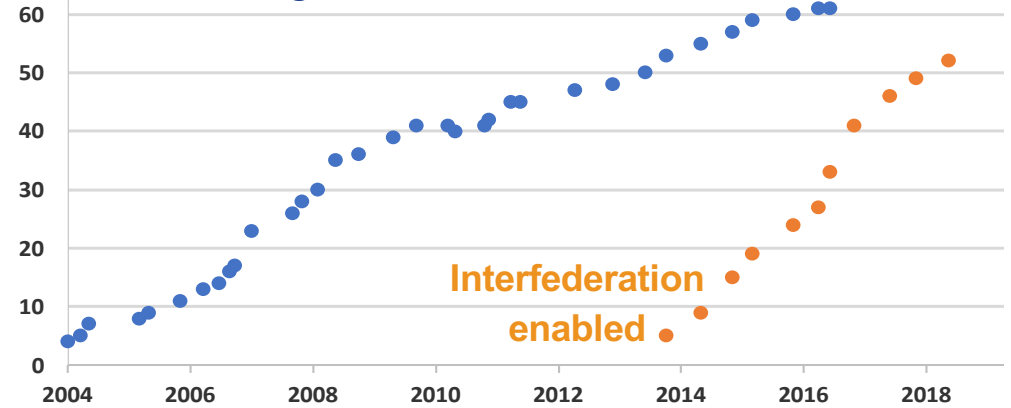
SWITCHHai: the key to resource sharing



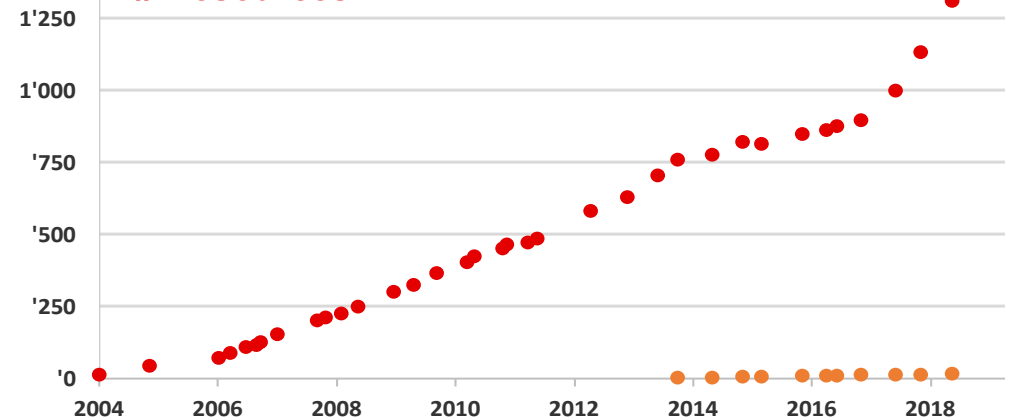
SWITCHHai Federation Spring 2018



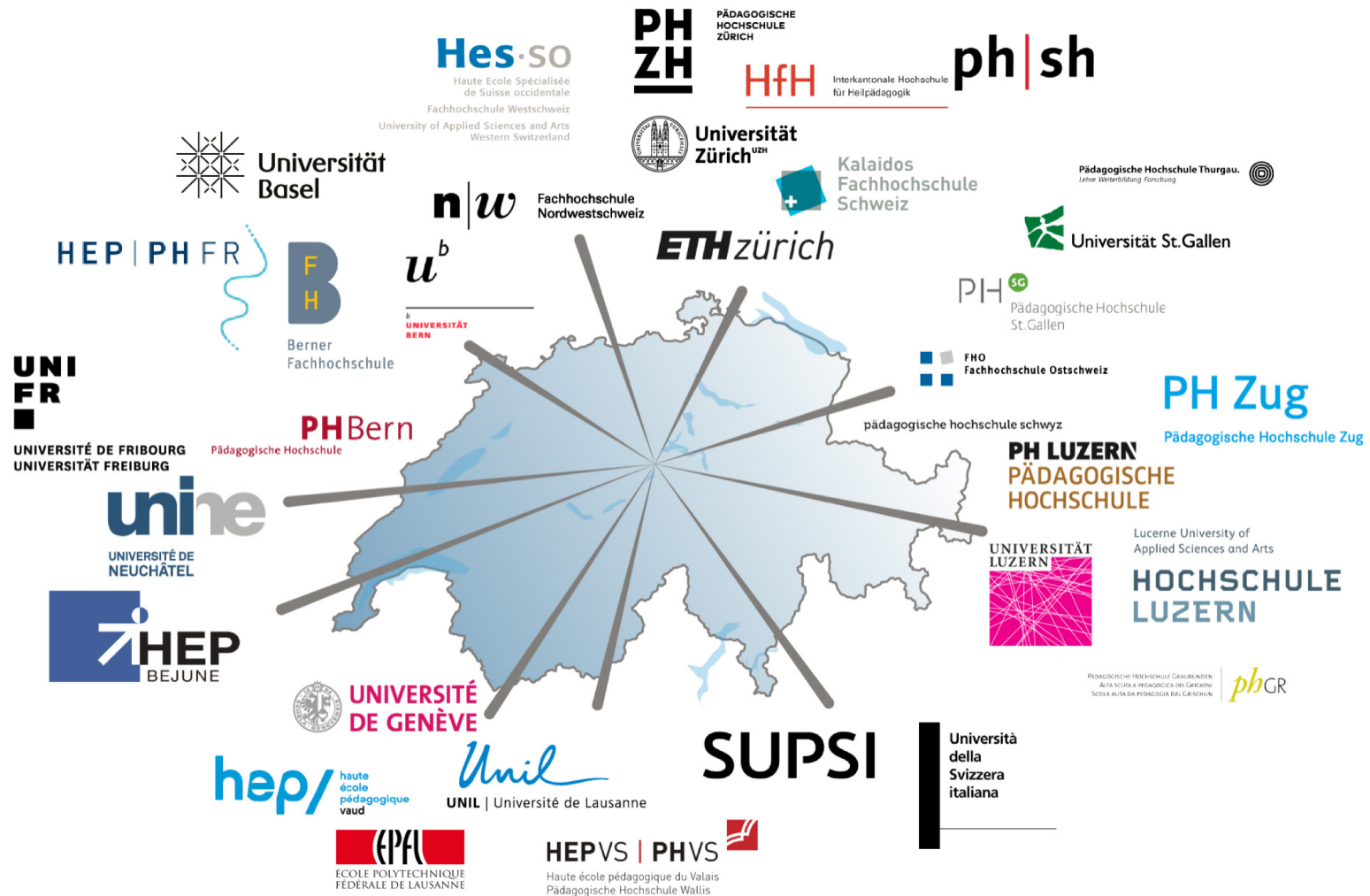
Home Organizations



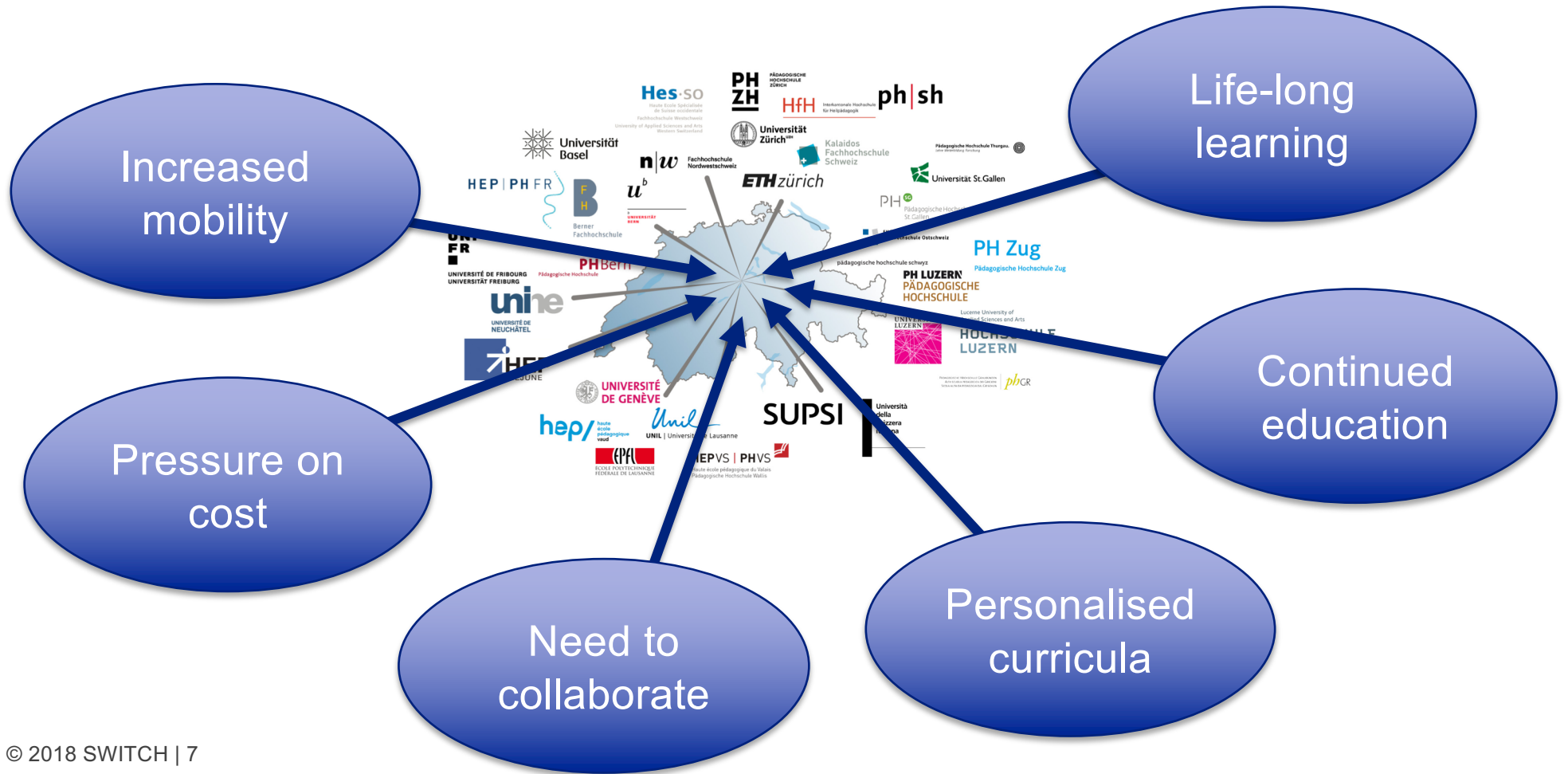
Resources

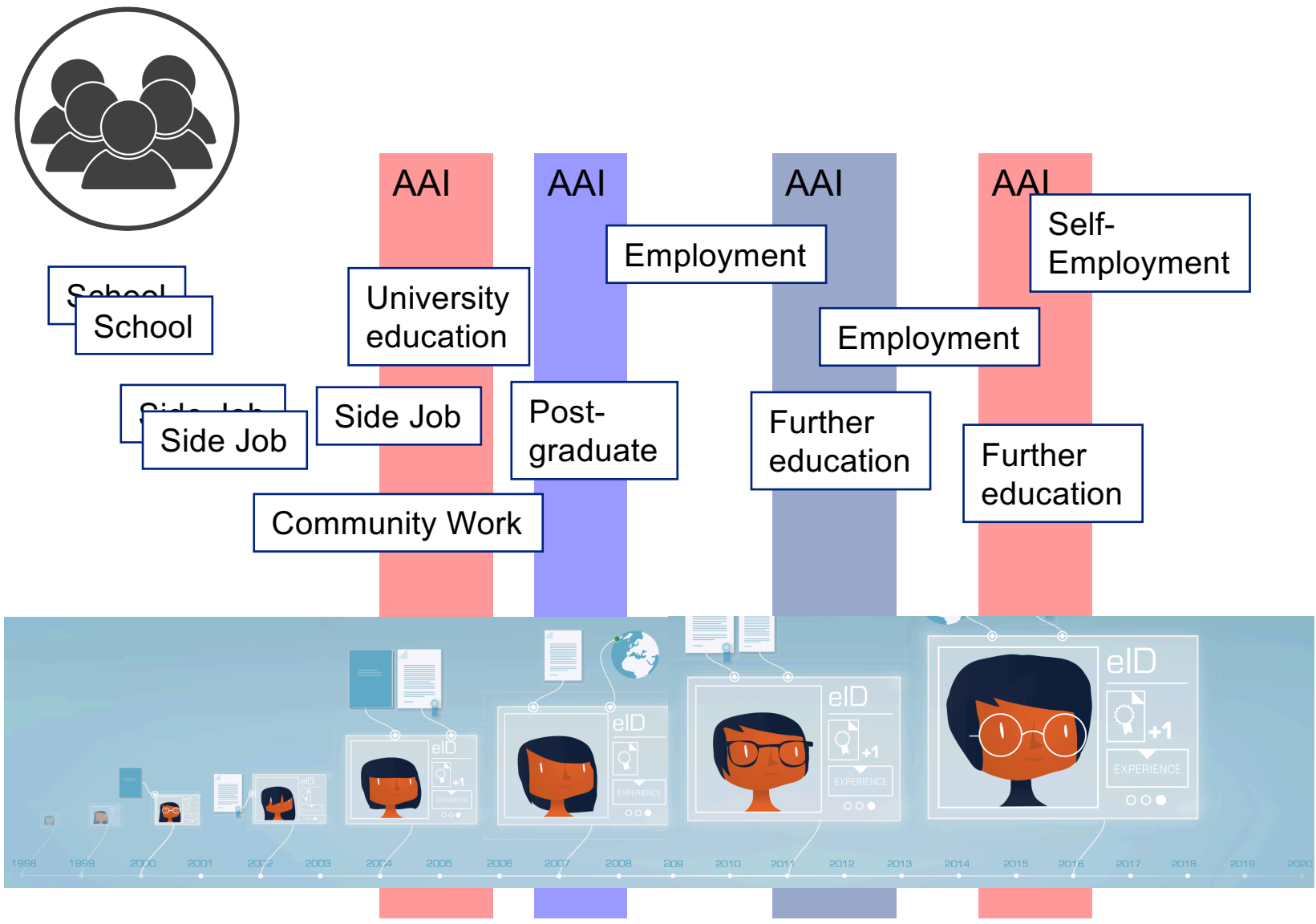


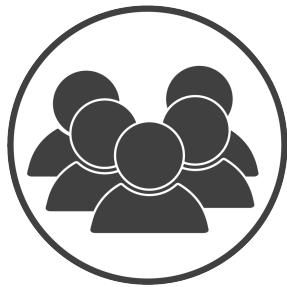
Academic community: full AAI coverage



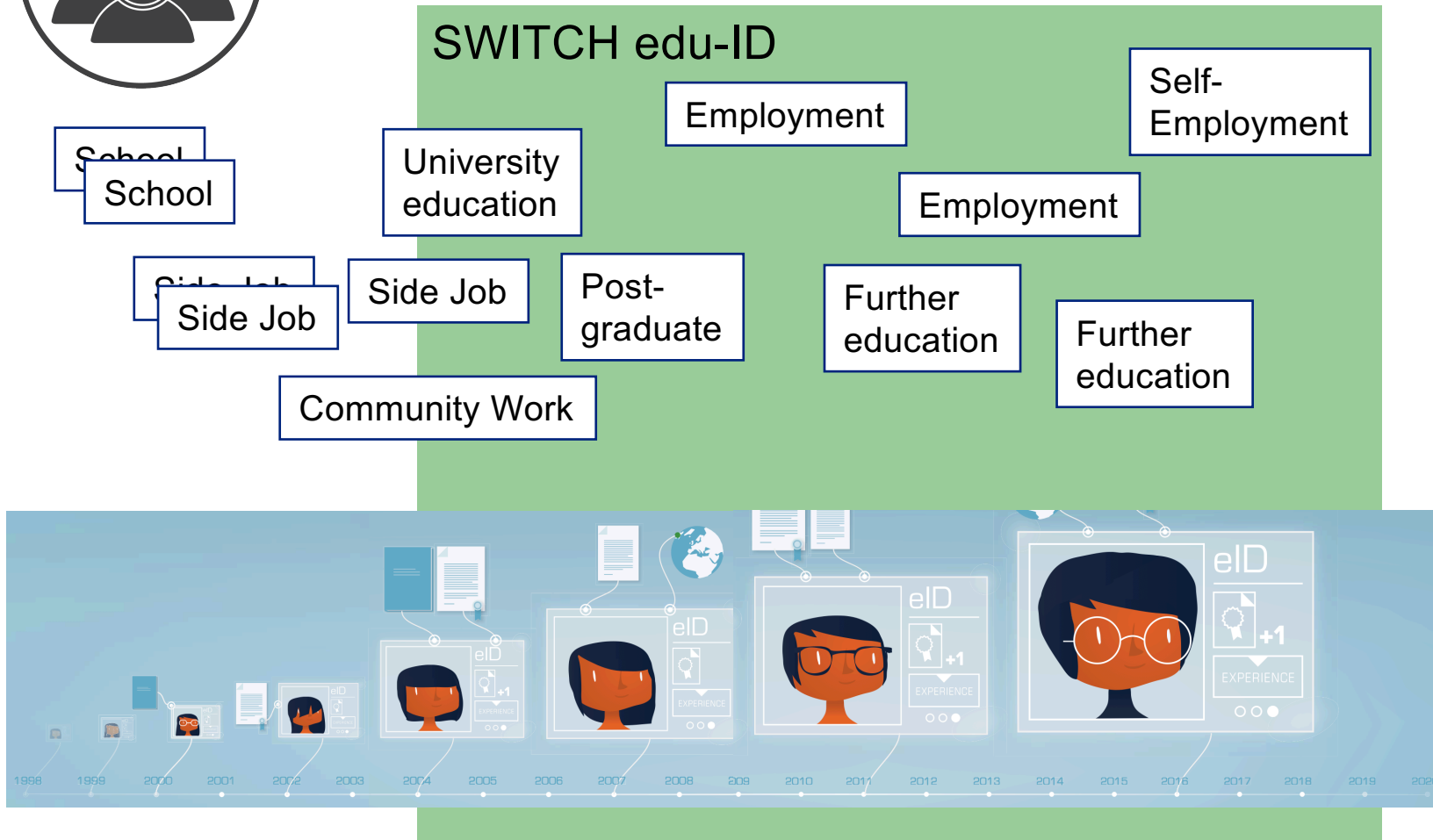
... new trends, new challenges & requirements







SWITCH edu-ID



SWITCH edu-ID identity corner stones

Governance

SWITCH is governed by the Swiss universities

Trust

the primary trust anchor are universities providing information

Persistency

identities are to survive organisational affiliations

New

User-centrism

the only stable element is the user

New

Openness

open to all users with relation to Swiss academia

New

Scalable quality

transparency & validation processes

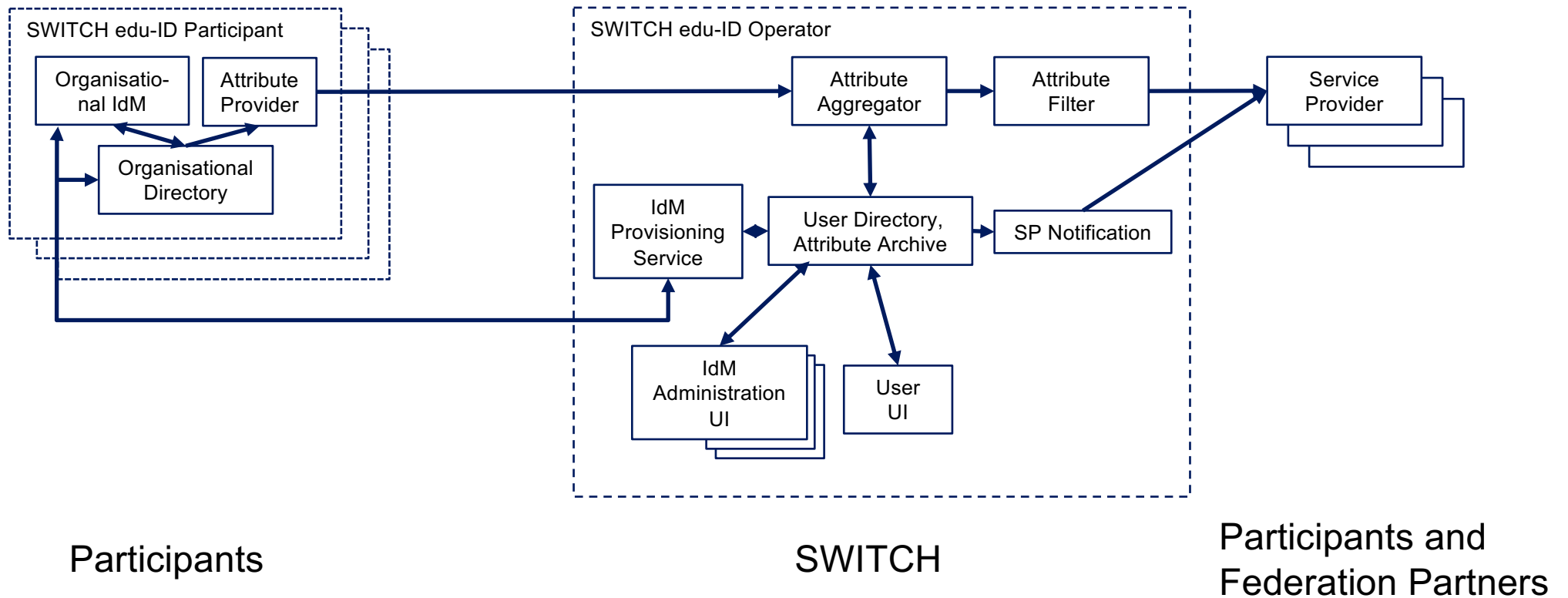
New

Extendability

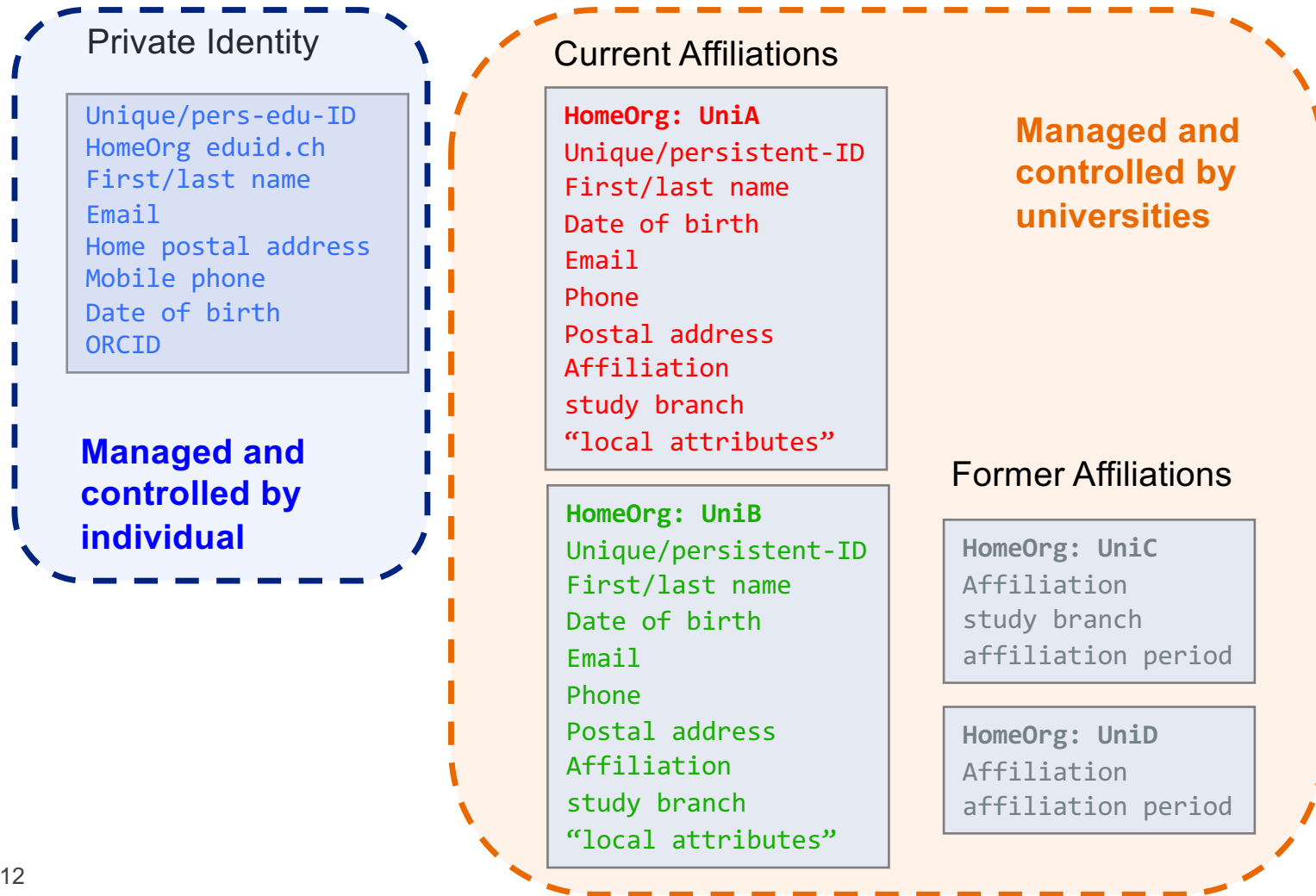
mobile environments, non-web use cases, new protocols

New

Architektur der SWITCH edu-ID

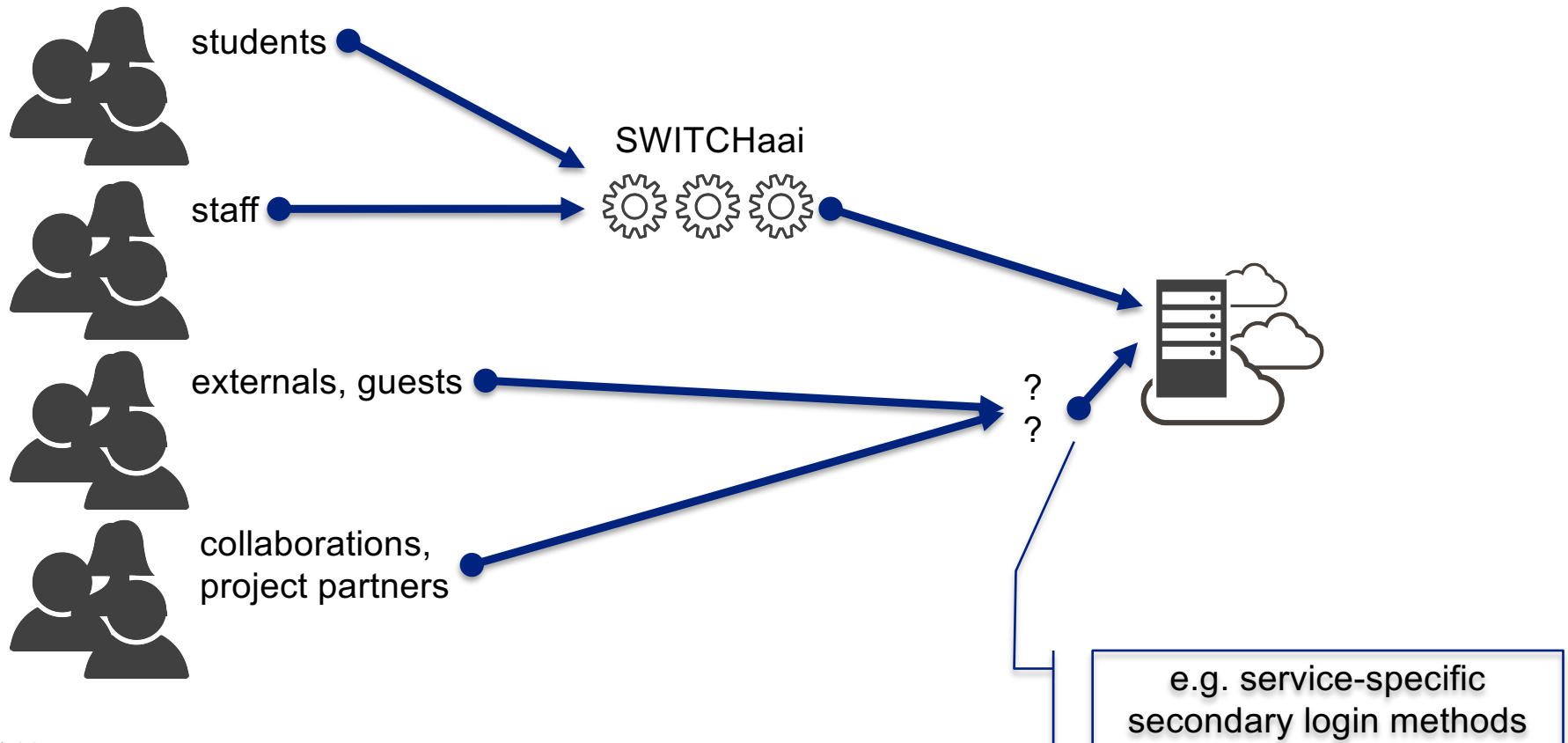


Data Model SWITCH edu-ID



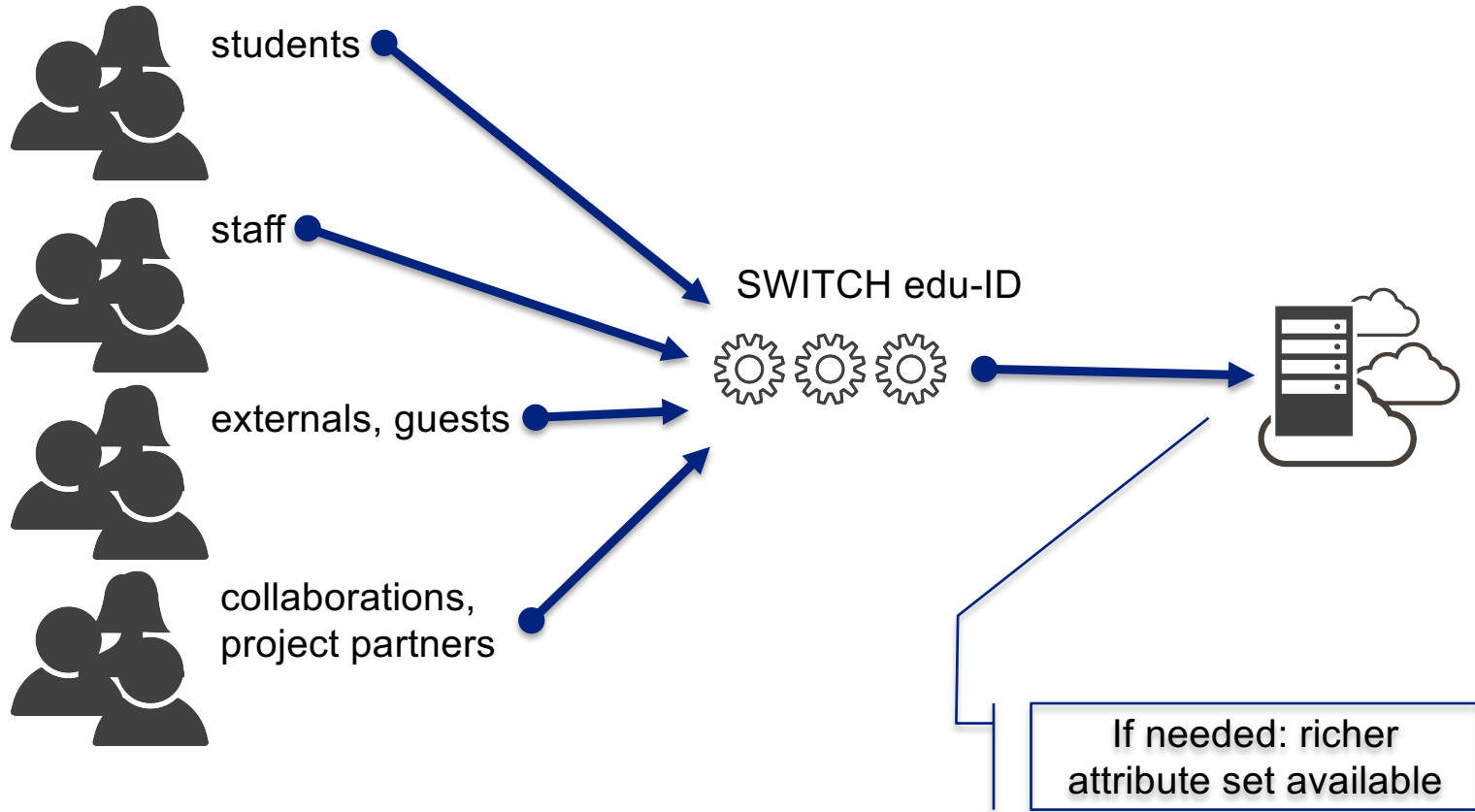


Mehrwerte für Services: AAI



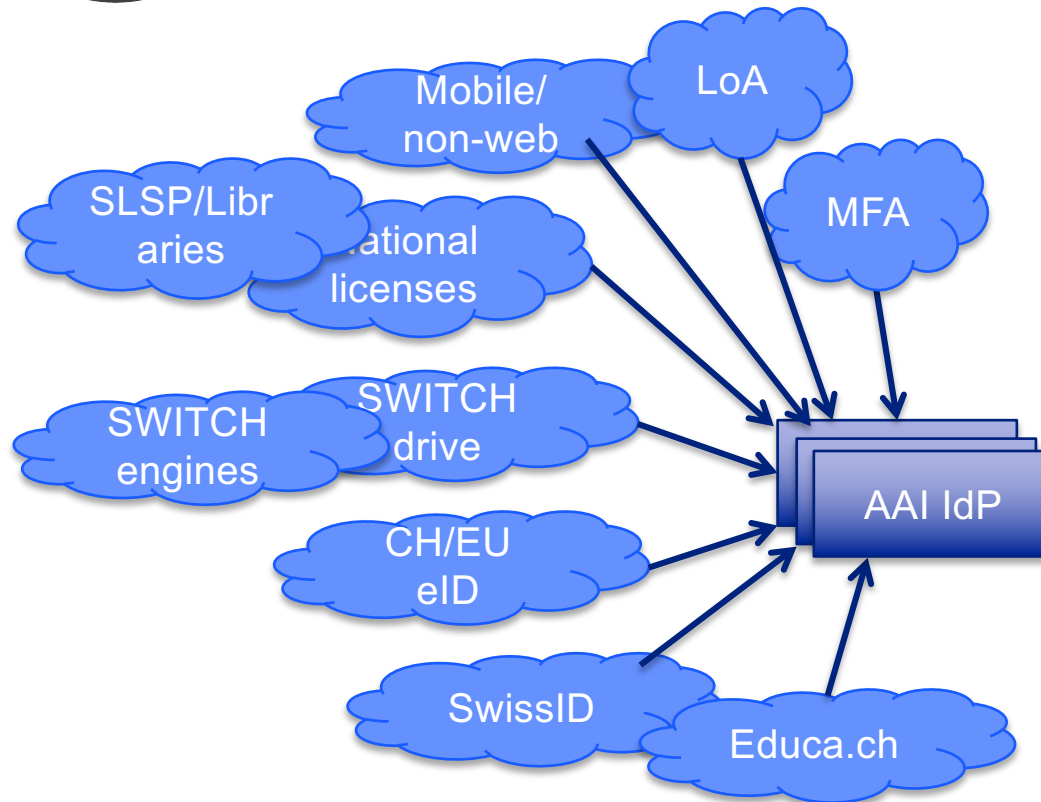


Mehrwerte für Services: edu-ID



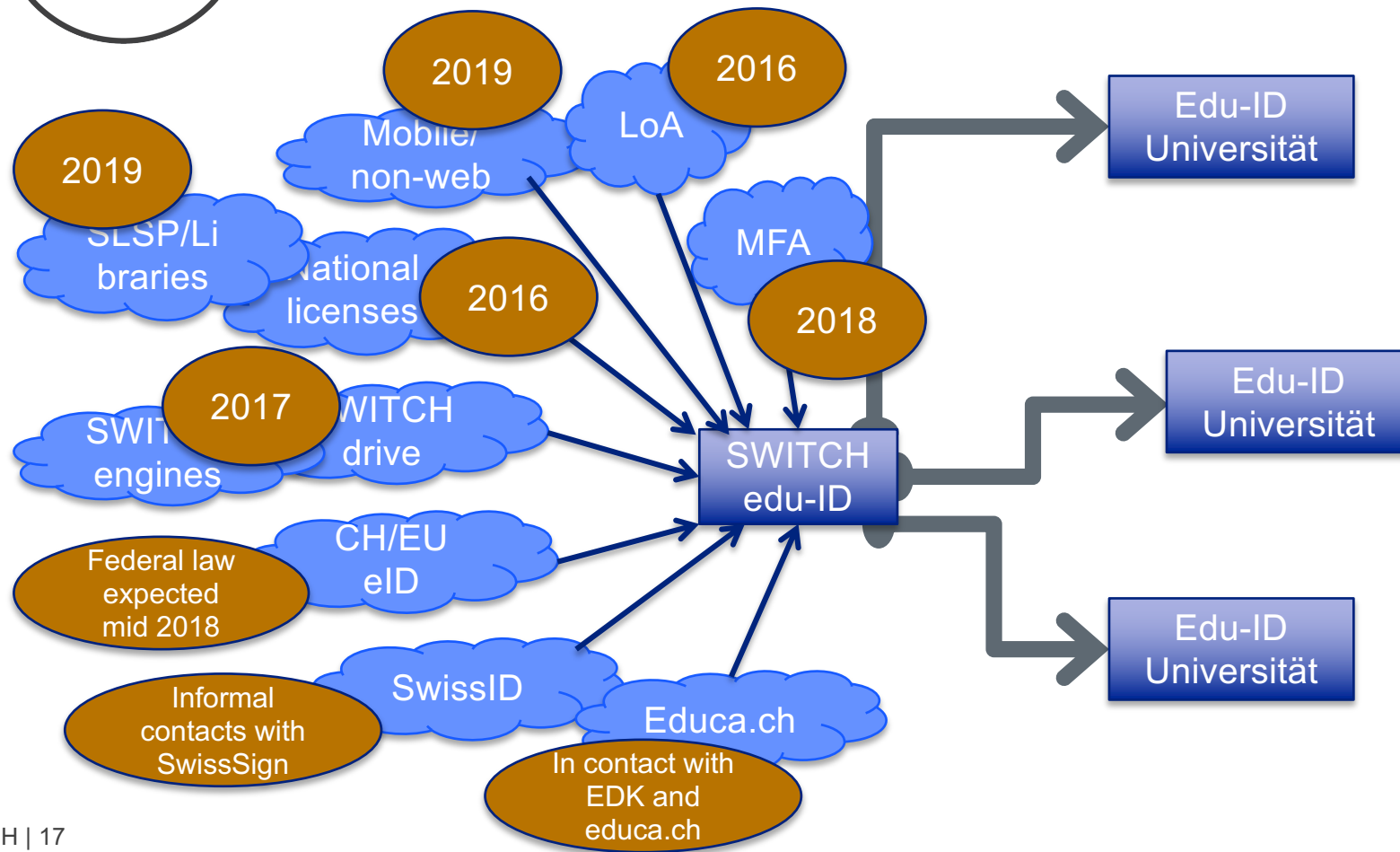


Ausblick für IT-Abteilung: AAI





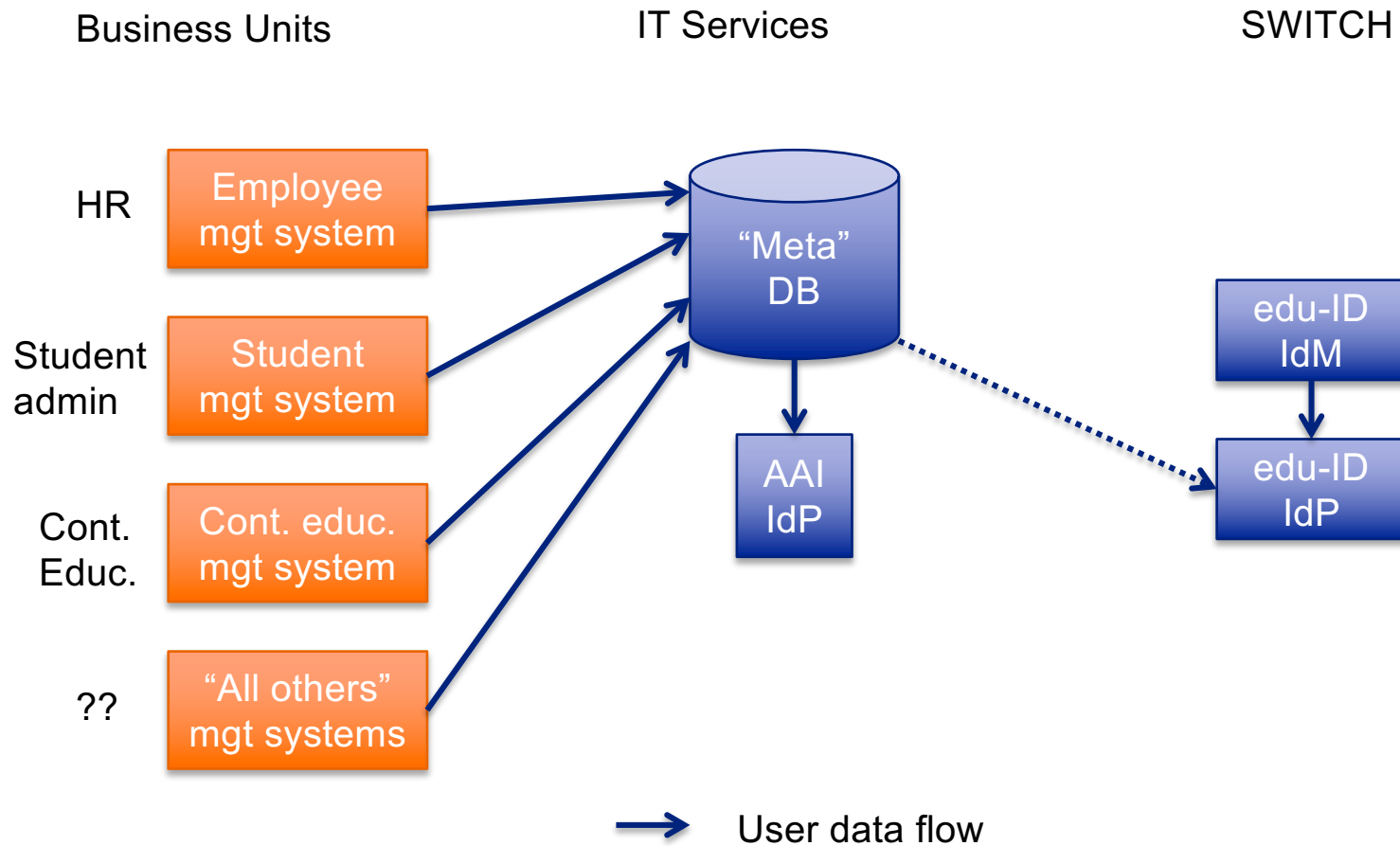
Ausblick für IT-Abteilung: edu-ID



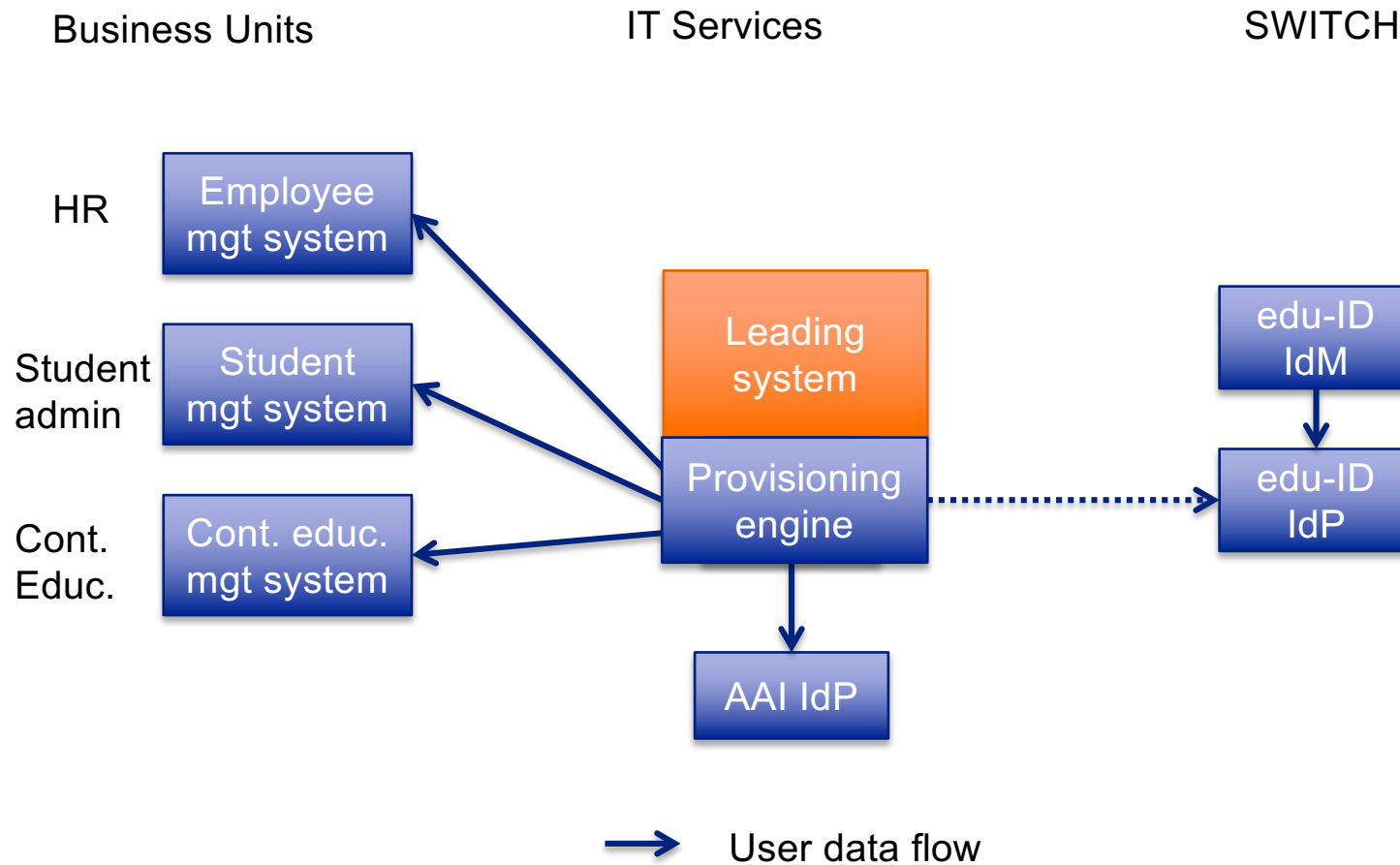
Universitäre IdM-Systeme

- Passen nutzerzentrische Identitäten in die universitäre Landschaft?
- Kleiner Exkurs zu den IdM Systemen der Unis:
 - Bei Einführung AAI vor 10-15 Jahren: «Metadirectory»-Ansatz
 - Klarer Trend in Richtung «Leading System»-Ansatz
- Fazit:
 - Die IdM-Systeme der Unis werden «nutzerzentrischer»

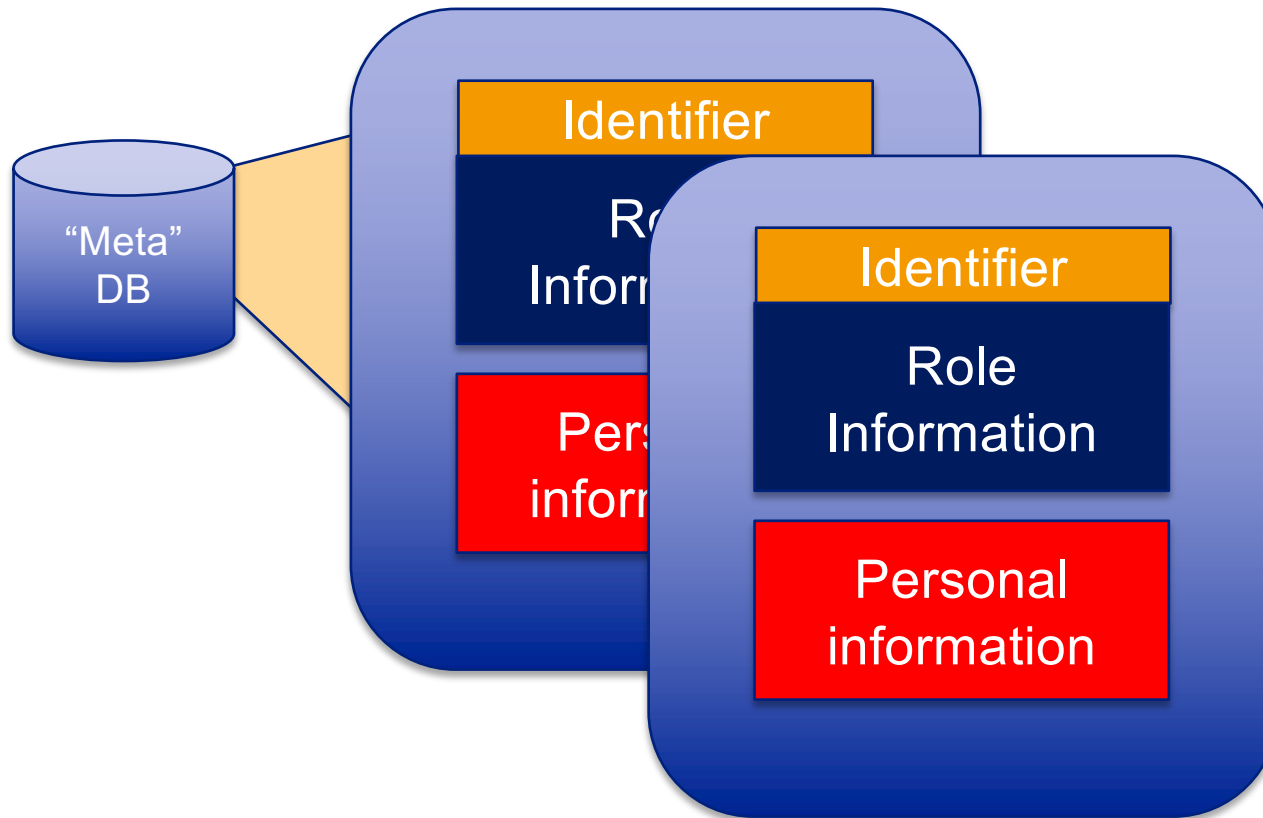
“Meta-Directory”-Ansatz (konventionell)



“Leading System”-Ansatz (modern)



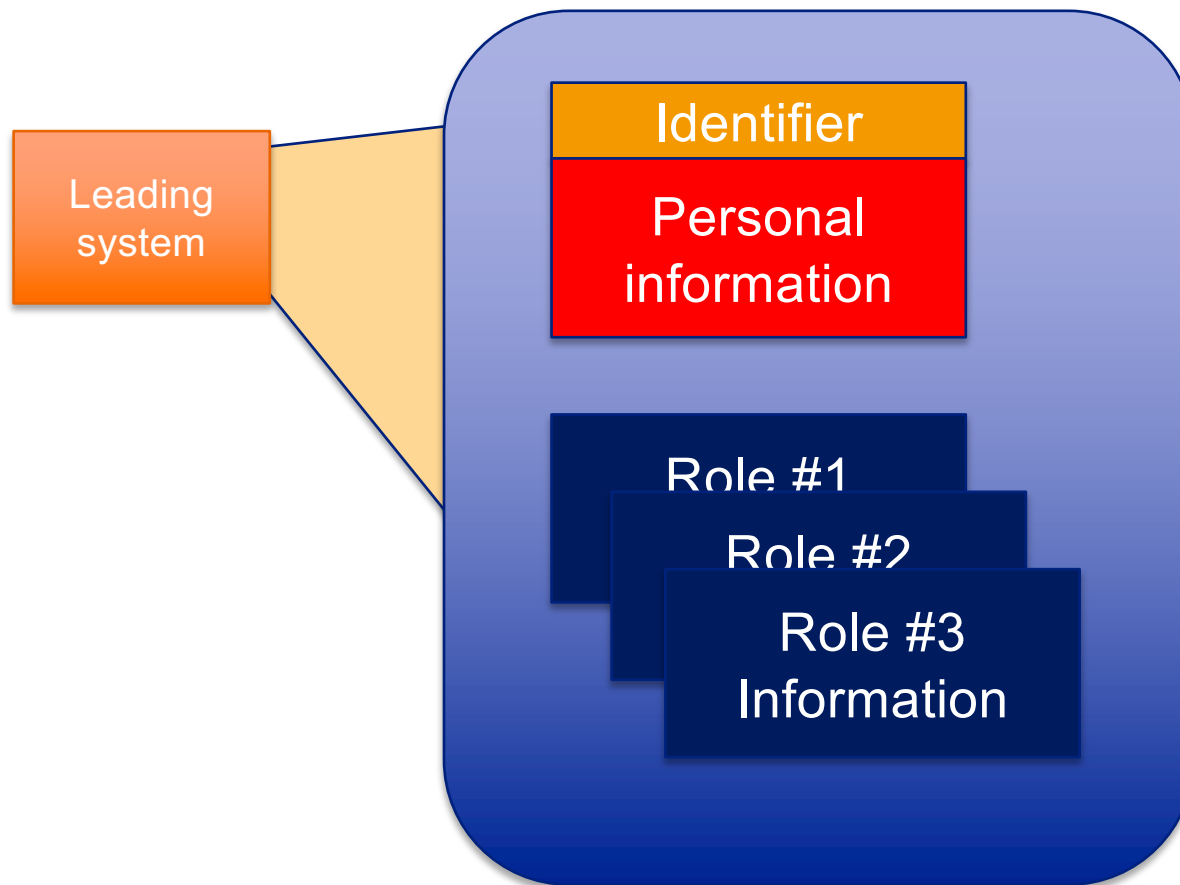
The «metadirectory» data model



Ersterfassung
dezentral:

- Doublette oder unterschiedliche Personen? – egal
- Details ändern sich? – Soll jede Stelle selber nachführen
- Neue Rolle? – Person wird erneut erfasst

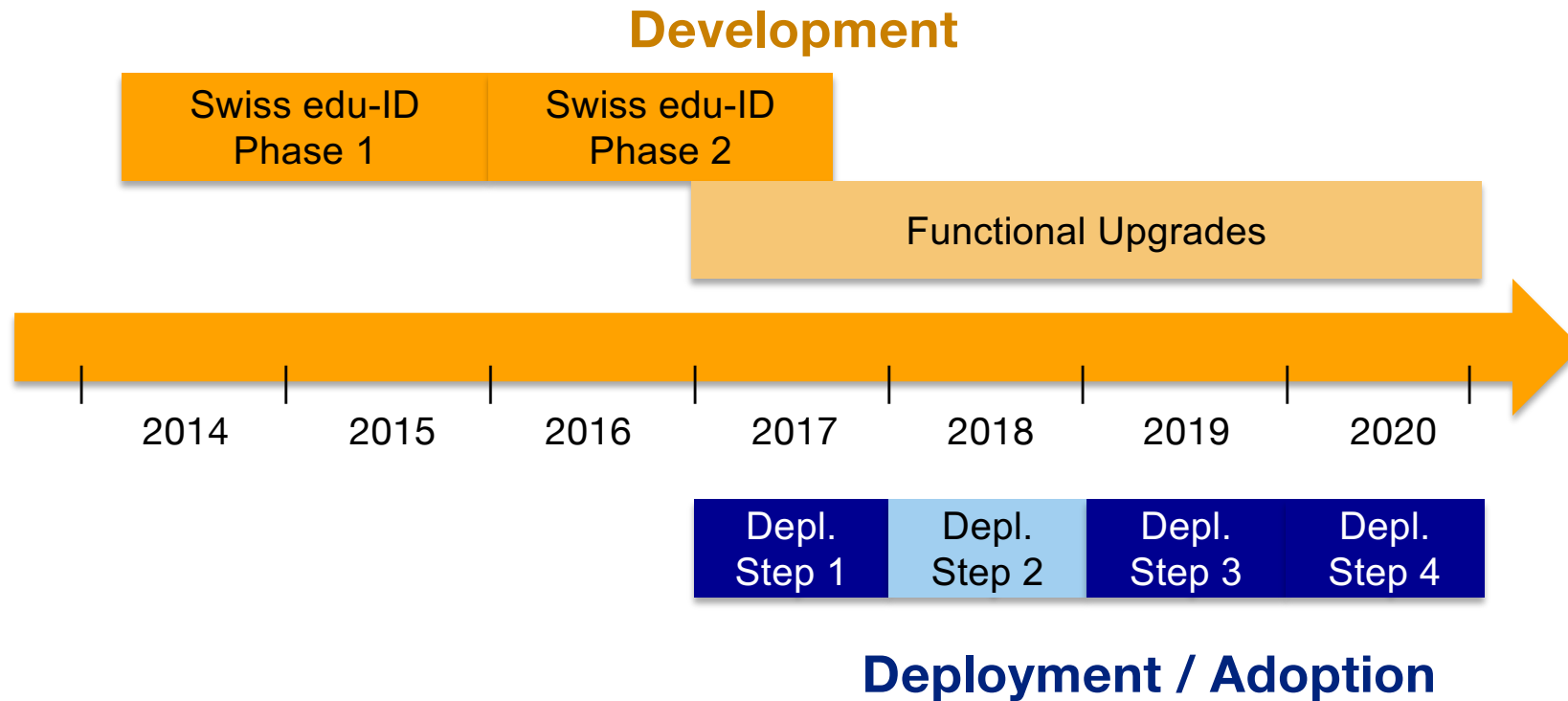
The «leading system» data model



Ersterfassung zentral:

- Doubletten stark reduziert
- Details ändern sich? –
Nachführung gilt für alle Rollen
- Neue Rolle? –
Person wird nicht erneut erfasst

Project roadmap 2014-2020



SWITCH edu-ID Einführungsschritte

1. Vorbereitungsarbeiten

- Alle bestehenden Nutzer haben eine SWITCH edu-ID erstellt
- Ihre SWITCH edu-ID ist mit ihrem vorhandenen AAI-Konto verlinkt

2. Am Einführungstag

- SWITCH edu-ID übernimmt die Funktion des Organisations-IdP
- der bestehende IdP wird zum Attribut-Provider umkonfiguriert
- Die SWITCH edu-ID wird zur „Login-Seite“ der Nutzer

3. Neue kontinuierliche Betriebsaufgaben

- Bei allen neuen Nutzern deren SWITCH edu-ID erfassen
- Organisationszugehörigkeit bei der SWITCH ed-ID nachführen per API (Ergänzungen bei On/Off-Boarding-Prozessen)

Vorgehen SWITCH edu-ID Einführung

1. Initiierung Planungsprojekt

- Die Einführungsplanung wird pro Organisation durchgeführt
- Zusage für die Planungsressourcen (je ca. ein Mannmonat) seitens der Hochschule und SWITCH
- Definition der Ansprechpartner für das Projekt
- Idealerweise Identifikation relevanter „Hochschulspezialitäten“

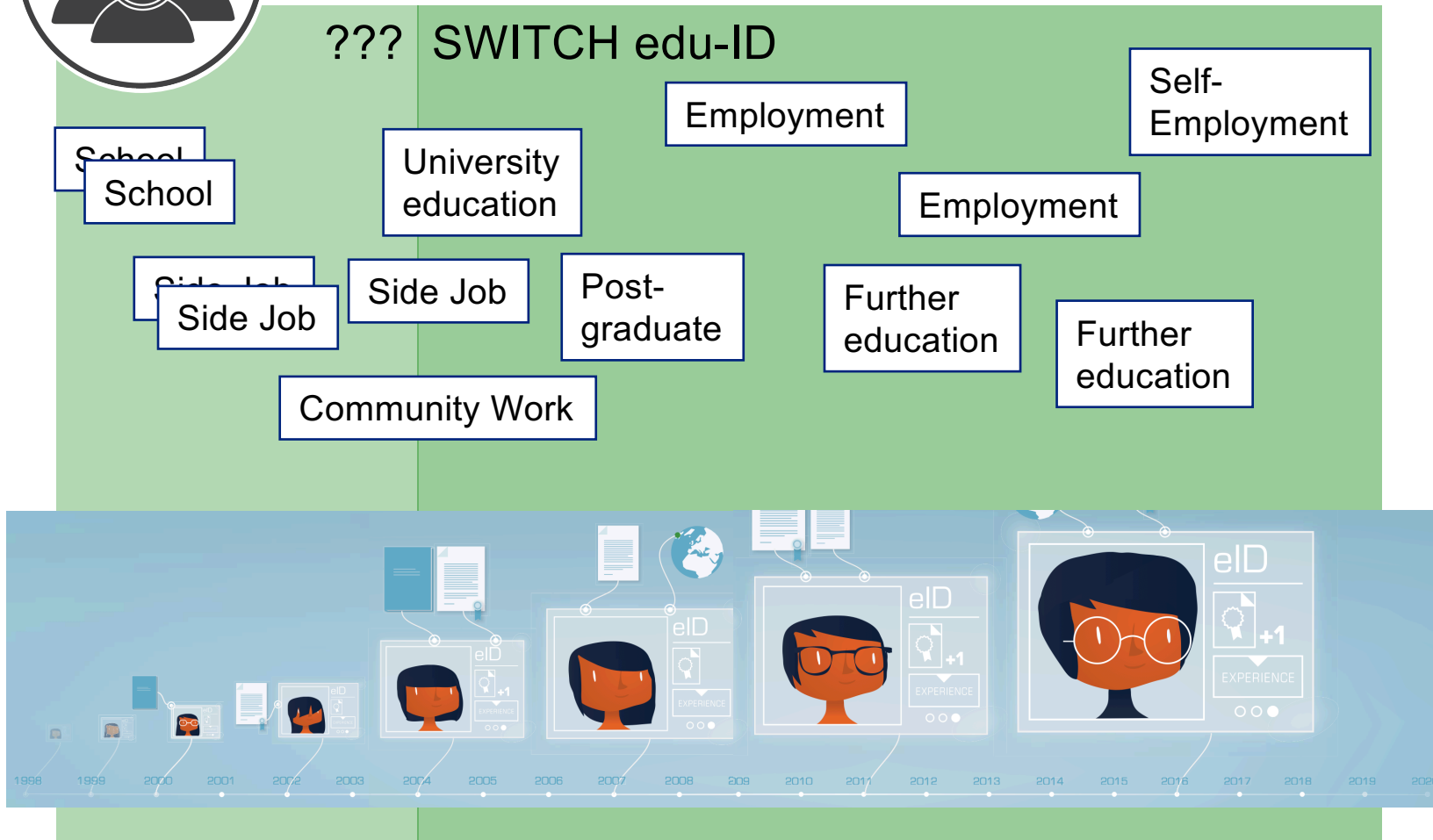
2. Durchführung Planungsprojekt

- Durchführung von 2-3 Planungsworkshops (+Hausaufgaben) zur Einführung der SWITCH edu-ID unter konkreter Berücksichtigung der IT-Umgebung, Prozesse und Vorhaben
- Ziel: Schaffung der Grundlagen für ein Umsetzungsprojekt

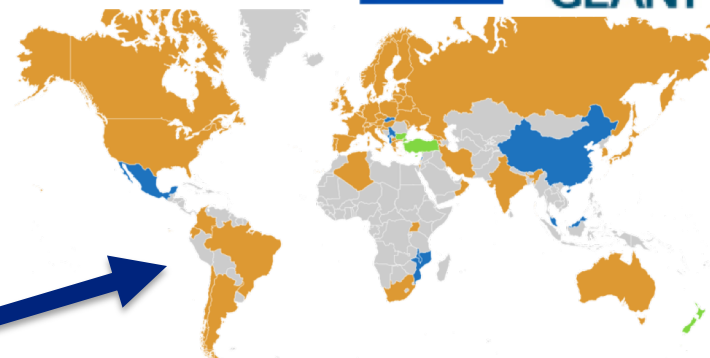
3. Folgeprojekt zur Umsetzung (gemäss erarbeiteter Planung)



??? SWITCH edu-ID



Supporting global research collaboration

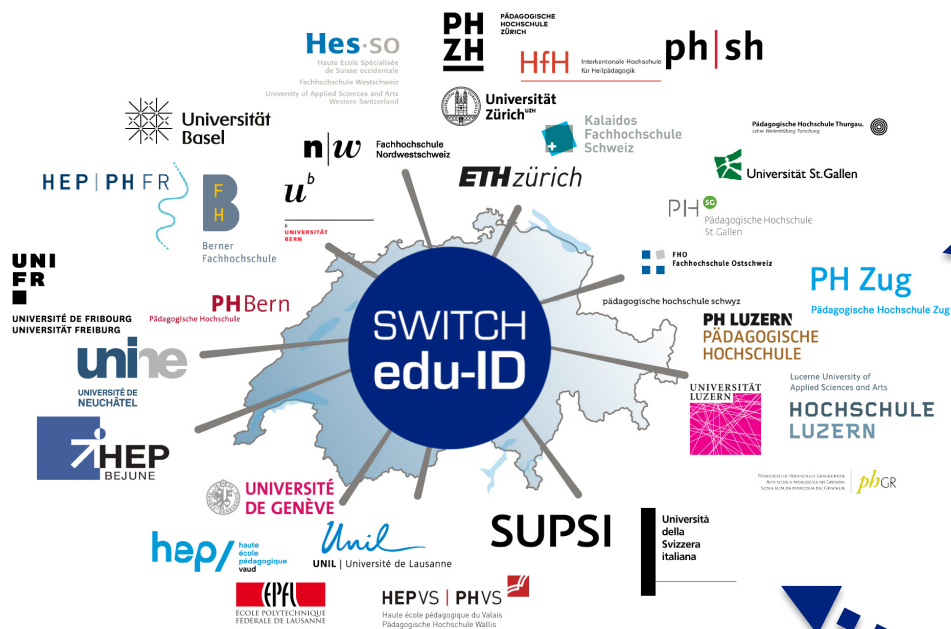


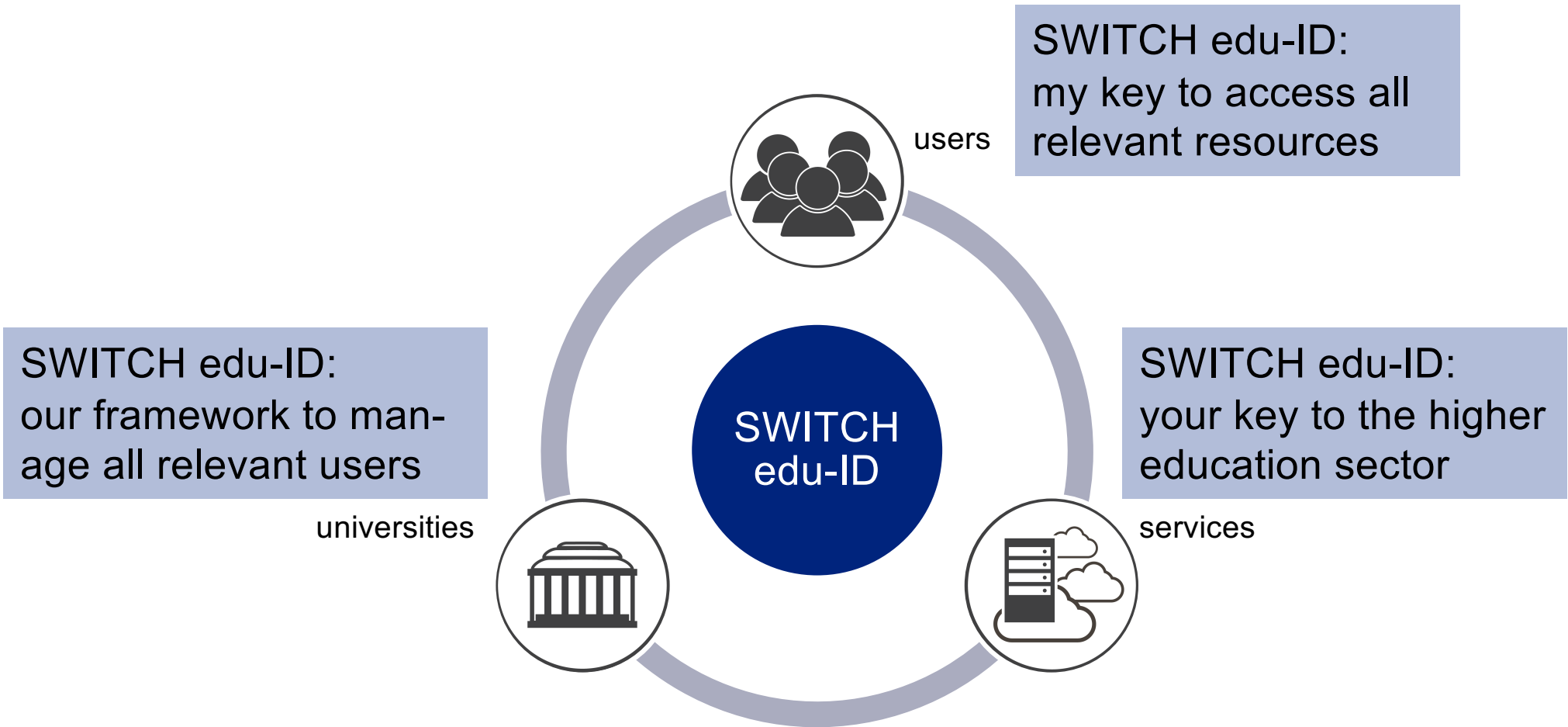
Cross-sectoral collaboration (possibly covering e-ID functions)

Project FIDES of EDK/CDIP



SWITCH supporting educa for design and implementation of the identity federation of the Swiss schools





<https://www.switch.ch/edu-id/>

Links:

SWITCH edu-ID: <https://www.switch.ch/edu-id/>

SWITCHaai: <https://www.switch.ch/aai/>

Identity Blog: <https://identityblog.switch.ch/>

Projekt Swiss edu-ID: <https://projects.switch.ch/eduid/>

Verwaltung der eigenen SWITCH edu-ID: <https://eduid.ch/>

Kontakt: eduid@switch.ch

SWITCH

Working for a better digital world

